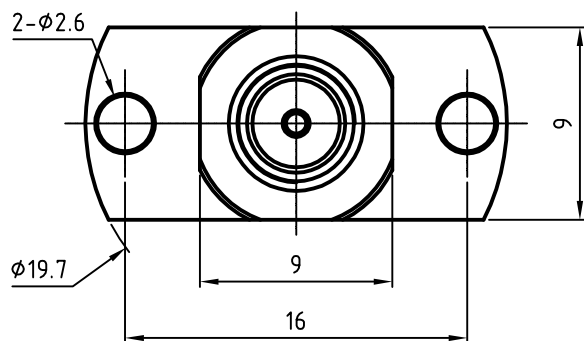
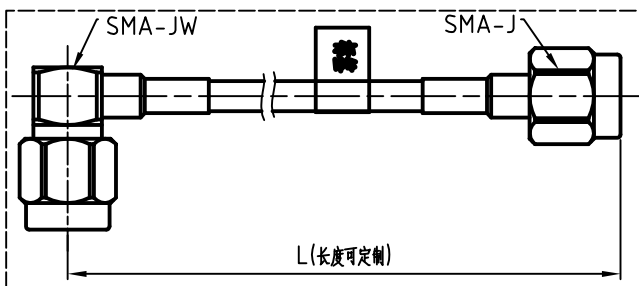


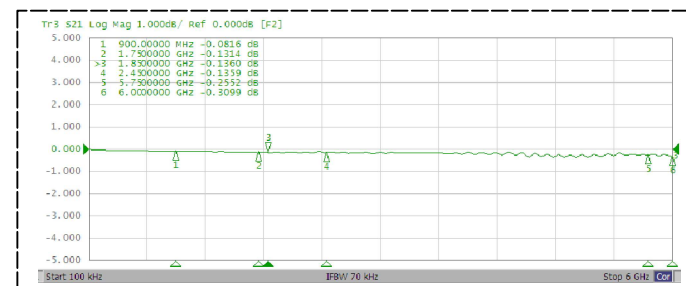
**[产品外型尺寸]**



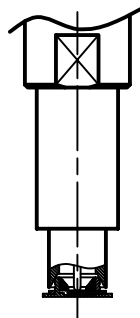
**[配套使用线缆组件]**



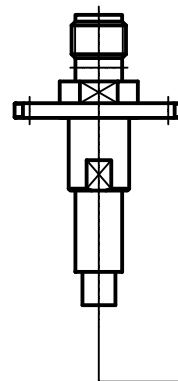
**[插损测试数据]**



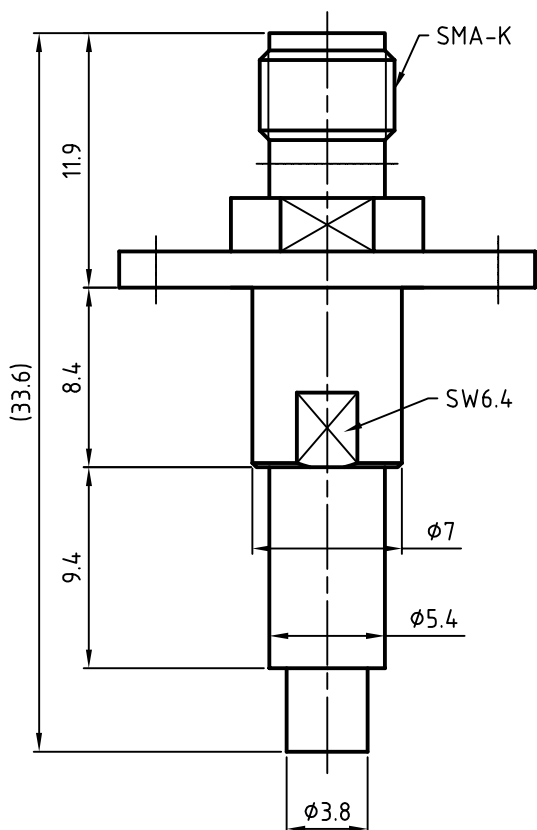
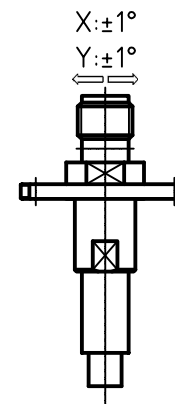
**[并列/独立使用安装尺寸]**



**[匹配连接器外形和尺寸]**

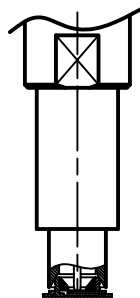


**[倾斜角度]**



注：内斜下压2mm弹力为280g,外壳下压2mm弹力为280g。(弹力可调整)

**[并列/独立使用安装尺寸]**



注：产品的有效行程为3.5mm(Max),建议下压行程1.7mm-3mm.

单位: mm

常规参数	1	额定电压	AC250V	晶讯通电子科技有限公司
	2	特性阻抗	50Ω	
	3	频率范围	DC-6GHz	
	4	工作温度	-40℃~+85℃	
	5	有效期	3年	
电性能参数	1	绝缘电阻	1000MΩ	产品型号
	2	接触电阻	外导体≤10Ω, 内导体≤15Ω	
	3	介质耐压	AC250V rms	
	4	驻波比	≤1.6	
	5	插入损耗	≤0.8dB	
机械寿命	1	机械寿命	SMA: ≥500 cycles; 测试头: ≥10000 cycles	JXT-036-J1
	2	内针弹力	≤280gf	



Jingxuntong