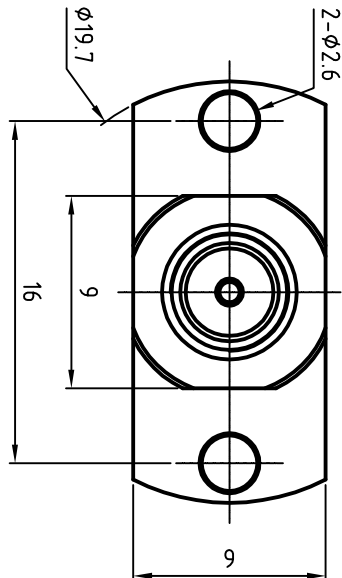
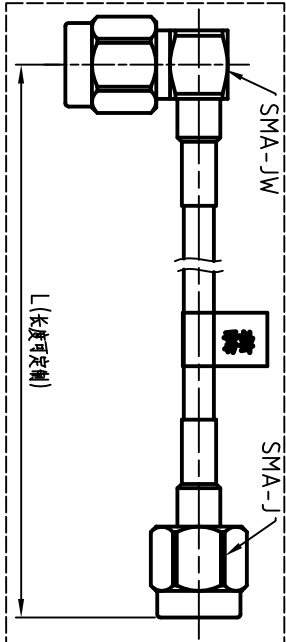


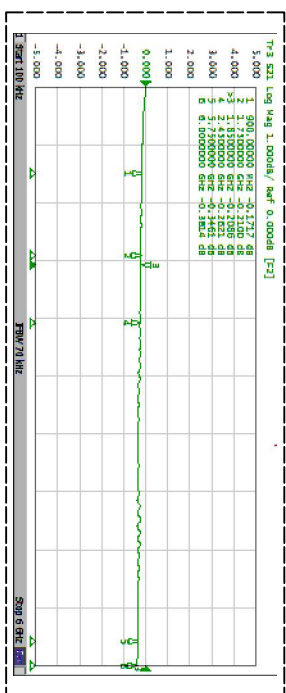
**【产品外型尺寸】**



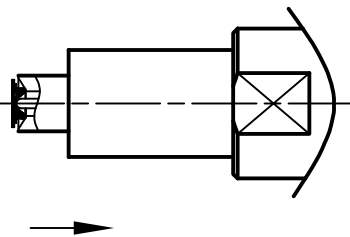
**【配套使用线缆组件】**



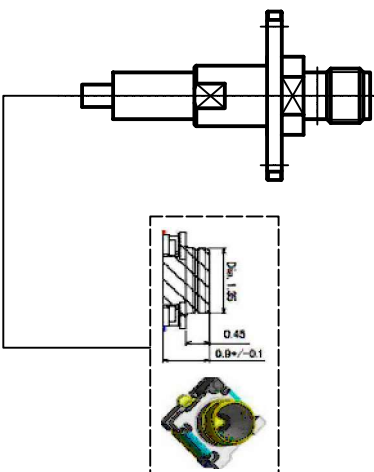
**【探针测试数据】**



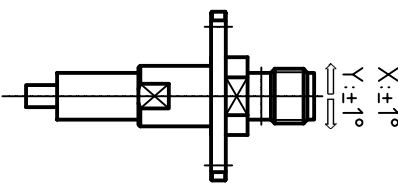
**【产品行程弹力】**



**【匹配连接器外形和尺寸】**

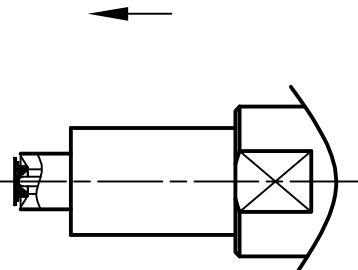


**【倾斜角度】**



注：内针下压1.5mm弹力为160g,外壳下压1.5mm弹力为380g.

**【产品的行程范围】**



注：产品的有效行程为1.6mm(Max),建议下压行程0.8mm-1.2mm.

单位: mm

常规参数	1 额定电压	AC250V	晶讯通电子科技有限公司 产品型号 JXT-310-J10
	2 特性阻抗	50Ω	
	3 频率范围	DC-6GHz	
	4 工作温度	-40℃~+85℃	
	5 有效期	3年	
电性能参数	1 绝缘电阻	1000MΩ	JXT-310-J10
	2 接触电阻	外导体≤10Ω, 内导体≤15Ω	
	3 介质耐压	AC250V rms	
	4 驻波比	≤1.35	
	5 插入损耗	≤0.5dB	
机械寿命	1 机械寿命	SMA: ≥500 cycles; 测试头: ≥10000 cycles	晶讯通
	2 内针弹力	≤160g	

